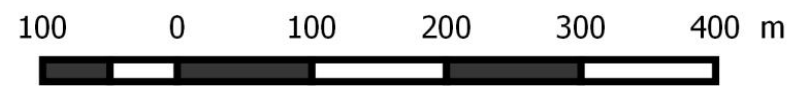
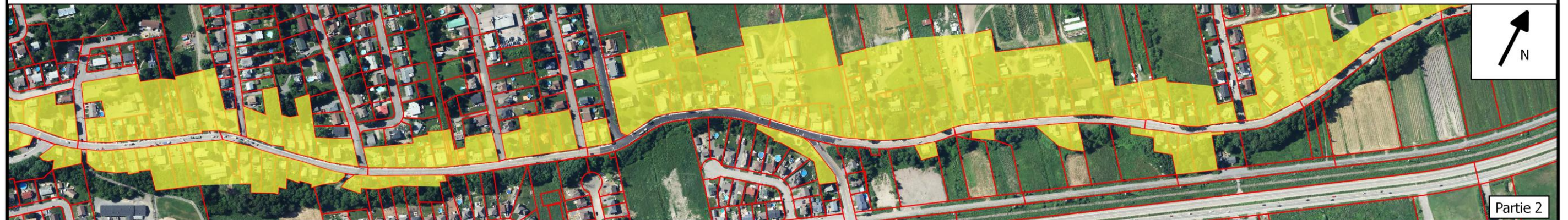


Secteur de l'avenue Royale et aux bâtiments patrimoniaux

Liste des interventions assujetties par le règlement de PIIA
1. Dans le cas d'un nouveau bâtiment principal ou accessoire.
2. Dans le cas d'une modification d'un bâtiment principal, soit l'agrandissement, le changement de volumétrie et la modification ou le remplacement des matériaux de parement extérieur.
3. Dans le cas de travaux de rénovation, de restauration ou de transformations extérieures d'un bâtiment principal (ce qui inclut toutes composantes extérieures, les galeries, balcons, etc.).
4. Dans le cas du déplacement d'un bâtiment.
5. Dans le cas de la modification, de l'agrandissement, de la rénovation ou de la transformation d'un bâtiment accessoire, intervention assujettie seulement sur les immeubles situés à l'intérieur du secteur identifié à l'annexe « B ».
6. Dans le cas de la construction d'un mur de soutènement d'une hauteur de 1,2 m ou plus.
7. Dans le cas d'une opération de remblai ou de déblai ayant pour effet de changer le niveau du terrain de 0,9 mètre ou plus.
8. Dans le cas d'une nouvelle enseigne.
9. Dans le cas du remplacement ou de la modification d'une enseigne, soit un changement dans les dimensions et la superficie, la structure ou les dispositions d'éclairage de l'enseigne.
10. Dans le cas d'une opération cadastrale dans le but de créer un lot à construire, soit un lot présentant les dimensions minimales requises pour recevoir une construction principale.
11. Dans le cas d'une opération cadastrale ayant pour effet de créer ou prolonger une rue.
12. Dans le cas de la démolition totale ou partielle d'un bâtiment principal.

Voir les annexes pour connaître les territoires assujettis au secteur de l'Avenue Royale et aux bâtiments patrimoniaux

ANNEXE A Carte identifiant les secteurs adjacents à l'avenue Royale



Légende
■ secteur adjacent à l'avenue Royale

Règlement numéro 14-637
Règlement sur les plans d'intégration et d'implantation architecturale



Annexe B

Liste des bâtiments patrimoniaux et des bâtiments cités

Inventaire du patrimoine bâti de la MRC de la Côte-de-Beaupré pour le territoire de L'Ange-Gardien

No. de Fiche	Adresse	État physique	Valeur patrimoniale	No. de Fiche	Adresse	État physique	Valeur patrimoniale
56	6502, avenue Royale	moyen	forte	68	6365, avenue Royale	bon	moyenne
57	6536, avenue Royale	bon	moyenne	69	7, rue de la Mairie	bon	faible
58	6525, avenue Royale	bon	forte	70	24, rue de la Mairie	bon	exceptionnelle
59	6491, avenue Royale	excellent	moyenne	71	24, rue de la Mairie	bon	supérieure
60	6483, avenue Royale	bon	forte	72	24, rue de la Mairie	faible	forte
61	6477, avenue Royale	bon	moyenne	73	50, rue Laberge	faible	supérieure
62	0, avenue Royale	bon	exceptionnelle	74	6545, avenue Royale	bon	moyenne
63	6397, avenue Royale	bon	forte	75	6567, avenue Royale	moyen	moyenne
64	6385, avenue Royale	moyen	moyenne	76	6571, avenue Royale	bon	moyenne
65	6381, avenue Royale	bon	supérieure	77	6579, avenue Royale	excellent	moyenne
66	6373, avenue Royale	bon	moyenne	78	6595, avenue Royale	excellent	supérieure
67	6369, avenue Royale	bon	moyenne	79	6617, avenue Royale	excellent	exceptionnelle
80	6617, avenue Royale	moyen	moyenne	537	6095, avenue Royale	excellent	moyenne
81	6617, avenue Royale	excellent	forte	538	6279, avenue Royale	excellent	forte
82	6633, avenue Royale	excellent	moyenne	539	6039, avenue Royale	excellent	moyenne
83	12, rue Vézina	bon	moyenne	540	6027, avenue Royale	moyen	forte
84	6645, avenue Royale	bon	moyenne	541	6198, avenue Royale	excellent	supérieure
85	6655, avenue Royale	excellent	supérieure	542	6198, avenue Royale	bon	moyenne
86	6655, avenue Royale	bon	moyenne	543	6214, avenue Royale	bon	forte
87	6661, avenue Royale	excellent	moyenne	544	6266, avenue Royale	excellent	forte
88	6679, avenue Royale	excellent	forte	545	6294, avenue Royale	excellent	moyenne
89	6689, avenue Royale	moyen	moyenne	546	6334, avenue Royale	moyen	forte
90	6713, avenue Royale	excellent	supérieure	547	6346, avenue Royale	bon	supérieure
91	6713, avenue Royale	faible	moyenne	548	6354, avenue Royale	excellent	supérieure
497	6360, avenue Royale	moyen	moyenne	549	20, rue du Couvent	bon	moyenne
498	6359, avenue Royale	bon	moyenne	550	20, rue du Couvent	moyen	forte
499	22, rue de la Mairie	excellent	moyenne	551	20, rue du Couvent	faible	moyenne
500	6198, avenue Royale	moyen	moyenne	552	6349, avenue Royale	moyen	forte
501	6498, avenue Royale	excellent	moyenne	553	6359, avenue Royale	excellent	supérieure
502	6510, avenue Royale	excellent	forte	554	6364, avenue Royale	moyen	forte
503	11, rue Vézina	excellent	moyenne	555	6388, avenue Royale	bon	forte
504	6675, avenue Royale	bon	faible	556	6462, avenue Royale	moyen	moyenne
505	6693, avenue Royale	excellent	moyenne	557	6466, avenue Royale	bon	forte
506	6735, avenue Royale	bon	moyenne	558	6466, avenue Royale	bon	moyenne
507	6883, avenue Royale	excellent	faible	559	10, rue de la Station	moyen	moyenne
508	6977, avenue Royale	excellent	moyenne	560	38, rue de la Station	bon	forte
521	6357, avenue Royale	bon	forte	561	11, rue de l'Église	excellent	forte

522	6349, avenue Royale	bon	supérieure	562	10, rue de l'Église	excellent	moyenne
523	30, rue Cloutier	bon	supérieure	563	22, rue de l'Église	bon	supérieure
524	30, rue Cloutier	moyen	forte	564	30, rue de l'Église	bon	moyenne
525	6323, avenue Royale	bon	moyenne	565	30, rue de l'Église	moyen	forte
526	6291, avenue Royale	excellent	moyenne	566	34, rue de l'Église	bon	moyenne
527	0, avenue Royale	excellent	exceptionnelle	567	6474, avenue Royale	bon	moyenne
528	6055, avenue Royale	excellent	forte	568	39, rue Gariépy	bon	forte
529	6279, avenue Royale	médiocre	moyenne	569	8, rue Gariépy	bon	moyenne
530	6279, avenue Royale	faible	faible	570	6731, avenue Royale	bon	forte
531	6245, avenue Royale	moyen	moyenne	571	6731, avenue Royale	moyen	forte
532	6241, avenue Royale	bon	forte	572	6731, avenue Royale	moyen	forte
533	6223, avenue Royale	bon	moyenne	573	6739, avenue Royale	moyen	moyenne
534	6215, avenue Royale	bon	moyenne	574	6745, avenue Royale	bon	moyenne
535	6173, avenue Royale	bon	forte	575	6749, avenue Royale	bon	supérieure
536	6117, avenue Royale	bon	forte	576	6757, avenue Royale	bon	supérieure
577	6769, avenue Royale	bon	forte	592	6873, avenue Royale	bon	moyenne
578	6773, avenue Royale	bon	supérieure	593	6893, avenue Royale	bon	forte
579	6773, avenue Royale	moyen	supérieure	594	6905, avenue Royale	bon	exceptionnelle
580	6785, avenue Royale	excellent	moyenne	595	6915, avenue Royale	excellent	moyenne
581	6770, avenue Royale	bon	forte	596	6943, avenue Royale	moyen	forte
582	6742, avenue Royale	faible	moyenne	597	6955, avenue Royale	bon	moyenne
583	6724, avenue Royale	bon	forte	598	6967, avenue Royale	excellent	forte
584	46, rue Huot	excellent	forte	599	6969, avenue Royale	moyen	faible
585	6801, avenue Royale	bon	supérieure	600	6971, avenue Royale	excellent	moyenne
586	6805, avenue Royale	bon	moyenne	601	6983, avenue Royale	bon	exceptionnelle
587	6800, avenue Royale	bon	moyenne	602	6999, avenue Royale	moyen	moyenne
588	6817, avenue Royale	bon	forte	603	6984, avenue Royale	moyen	supérieure
589	5, rue Légaré	bon	moyenne	604	6994, avenue Royale	moyen	supérieure
590	6857, avenue Royale	excellent	supérieure	605	6994, avenue Royale	bon	moyenne
591	6857, avenue Royale	moyen	fort				

Patrimoine bénéficiant d'un statut de protection

Immeuble	Adresse	Catégorie	Statut	Autorité
Chapelle de procession Notre-Dame-de-Grâce	avenue Royale	Immeuble patrimonial	Classement	MCC
Chapelle de procession Saint-Roch	avenue Royale	Immeuble patrimonial	Classement	MCC
Maison Laberge	14, Adrien-Laberge	Immeuble patrimonial	Classement	MCC
Presbytère de L'Ange-Gardien	6355, avenue Royale	Immeuble patrimonial	Citation	Municipalité
Statue du Sacré-Coeur				Municipalité